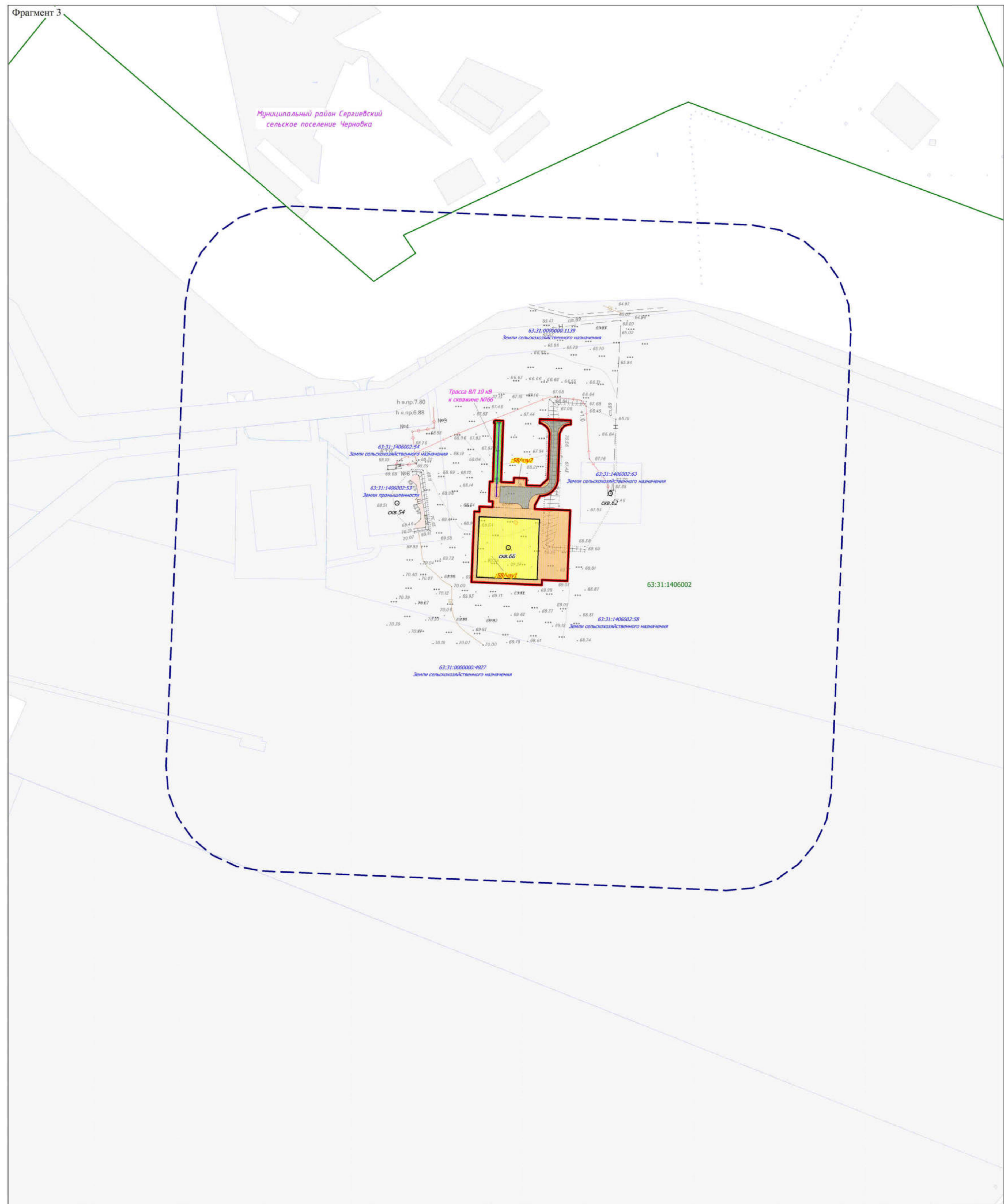
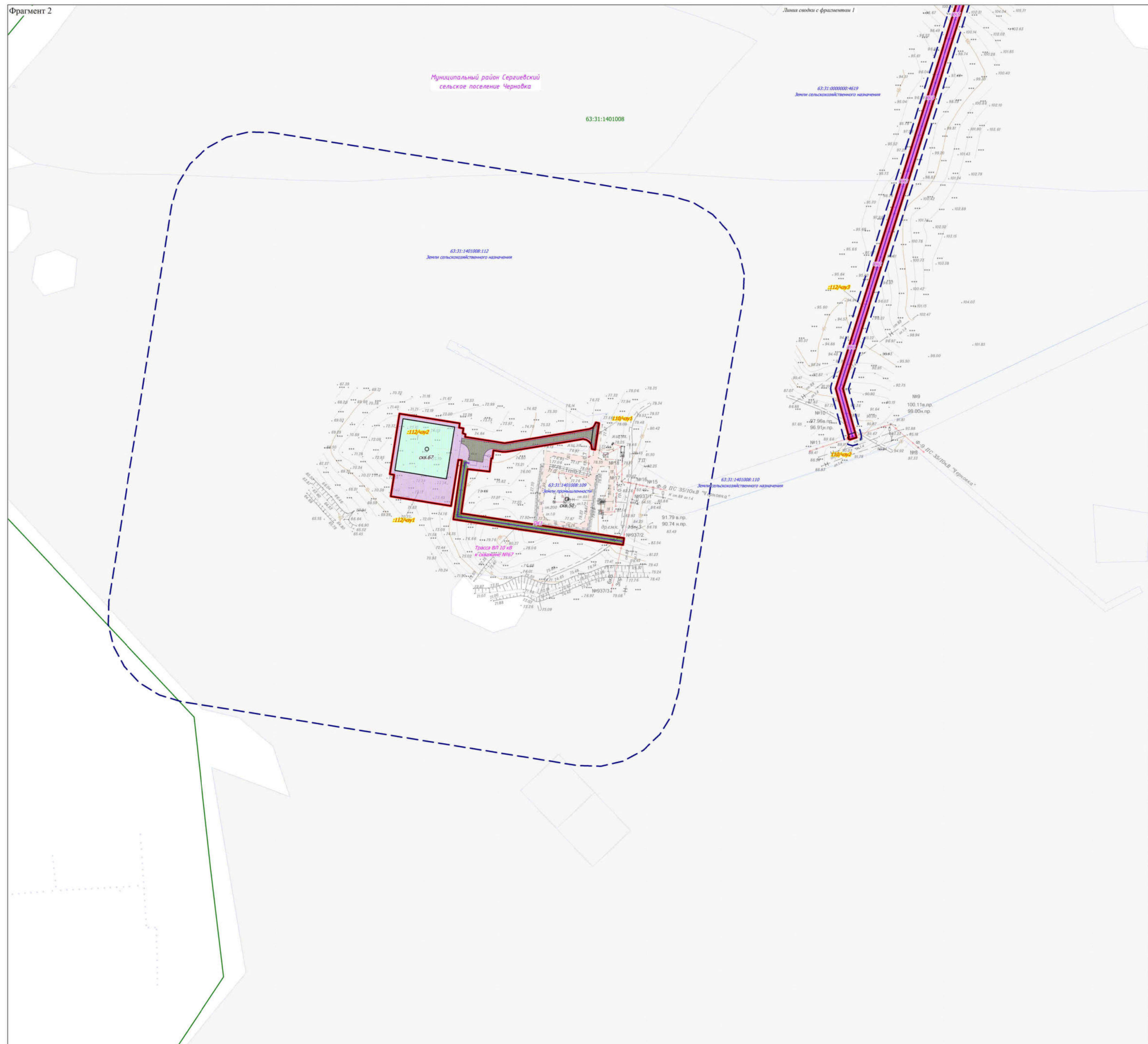


ПРОЕКТ МЕЖЕВАНИЯ ТЕРРИТОРИИ  
для строительства объекта АО "Самаринфетгаз": 6137П "Электроснабжение скважин №№ 66, 67, 68 Южно-Орловского месторождения",  
расположенного на территории муниципального района Сергиевский, в границах сельского поселения Черновка.



№	Кадастровый квартал	Кадастровый номер ЗУ	Образный ЗУ	Наименование сооружения	Категория земель	Вид разрешенного использования	Правообладатель ЗУ	Местоположение ЗУ	Площадь, кв. м
1	63:31:1406002	63:31:1406002:58	58/ч/у1	Строительство скважины №66	Земли сельскохозяйственного назначения	Для размещения объектов сельскохозяйственного назначения	Администрация муниципального района Сергиевский, Арена Рабов Евгений Валентинович	Российская Федерация, Самарская область, муниципальный район Сергиевский, сельское поселение Черновка	3 600
2	63:31:1406002	63:31:1406002:58	58/ч/у2	Обустройство скважины №66, Технологический проезд к сооружениям скважины №66, Трасса ВЛ 10 кВ к скважине №66	Земли сельскохозяйственного назначения	Для размещения объектов сельскохозяйственного назначения	Администрация муниципального района Сергиевский, Арена Рабов Евгений Валентинович	Российская Федерация, Самарская область, муниципальный район Сергиевский, сельское поселение Черновка	6 033
3	63:31:1401008	63:31:1401008:112	112/ч/у1	Обустройство скважины №67, Технологический проезд к сооружениям скважины №67, Трасса ВЛ 10 кВ к скважине №67	Земли сельскохозяйственного назначения	Для размещения объектов сельскохозяйственного назначения, находящихся в территориальной зоне Сх1	Администрация муниципального района Сергиевский, Арена Рабов Евгений Валентинович	Самарская область, Сергиевский район, сельское поселение Черновка	7 844
4	63:31:1401008	63:31:1401008:112	112/ч/у2	Строительство скважины №67	Земли сельскохозяйственного назначения	Для размещения объектов сельскохозяйственного назначения, находящихся в территориальной зоне Сх1	Администрация муниципального района Сергиевский, Арена Рабов Евгений Валентинович	Самарская область, Сергиевский район, сельское поселение Черновка	3 600
5	63:31:1401008	63:31:1401008:110	110/ч/у1	Технологический проезд к сооружениям скважины №67, Обустройство скважины №67	Земли сельскохозяйственного назначения	Земельный участок (части земельного участка) под строительство объекта АО "Самаринфетгаз"	Администрация муниципального района Сергиевский	Российская Федерация, Самарская область, муниципальный район Сергиевский, сельское поселение Черновка	164
6	63:31:1401008	63:31:1401008:110	110/ч/у2	Трасса ВЛ 10 кВ к скважине №68	Земли сельскохозяйственного назначения	Земельный участок (части земельного участка) под строительство объекта АО "Самаринфетгаз"	Администрация муниципального района Сергиевский	Российская Федерация, Самарская область, муниципальный район Сергиевский, сельское поселение Черновка	51
7	63:31:1401008	63:31:1401008:112	112/ч/у3	Трасса ВЛ 10 кВ к скважине №68	Земли сельскохозяйственного назначения	Для размещения объектов сельскохозяйственного назначения, находящихся в территориальной зоне Сх1	Администрация муниципального района Сергиевский, Арена Рабов Евгений Валентинович	Самарская область, Сергиевский район, сельское поселение Черновка	2 420
8	63:31:1401008	63:31:0000000:4019	4619/ч/у1	Трасса ВЛ 10 кВ к скважине №68	Земли сельскохозяйственного назначения	Для ведения сельскохозяйственной деятельности	ООО Компания БИО-ТОН	Самарская область, Сергиевский район, в границах бывшего совхоза им. XXII съезда КПСС	8 772
9	63:31:1401007 63:31:1401008	63:31:0000000:48	48/ч/у1	Трасса ВЛ 10 кВ к скважине №68, Технологический проезд к сооружениям скважины №68	Земли сельскохозяйственного назначения	Для ведения сельскохозяйственной деятельности	ОСБ в границах бывшего совхоза XXII съезда КПСС	Самарская область, Сергиевский район, в границах бывшего совхоза им. XXII съезда КПСС	2 584
10	63:31:1401007 63:31:1401008	63:31:0000000:121	121/ч/у1	Трасса ВЛ 10 кВ к скважине №68, Технологический проезд к сооружениям скважины №68	Земли сельскохозяйственного назначения	Для ведения сельскохозяйственной деятельности	Дашаев Хамид Ахметович	Самарская область, муниципальный район Сергиевский, в границах сельского поселения Черновка	11 463
11	63:31:1401007	-	391	Трасса ВЛ 10 кВ к скважине №68	Земли сельскохозяйственного назначения	Трубопроводный транспорт	Администрация муниципального района Сергиевский	Самарская область, муниципальный район Сергиевский, в границах сельского поселения Черновка	26
12	63:31:1401007	63:31:0000000:121	121/ч/у2	Строительство скважины №68	Земли сельскохозяйственного назначения	Для ведения сельскохозяйственной деятельности	Дашаев Хамид Ахметович	Самарская область, муниципальный район Сергиевский, в границах сельского поселения Черновка	3 600
							Итого		50 157
							Итого земли неразграниченной собственности		26

Перечень координат характерных точек образуемого земельного участка ЗУ1

NUM	Xcoord	Ycoord
136	2 219 587,34	446 576,59
170	2 219 592,36	446 574,41
173	2 219 631,54	446 548,58
174	2 219 634,67	446 546,6
180	2 219 584,35	446 571,31
181	2 219 585,94	446 570,32

Схема расположения фрагментов:

Условные обозначения:

- Граница сельского поселения
- Граница кадастрового квартала по сведениям ЕПН
- Граница земельного участка по сведениям ЕПН
- Граница территории, в отношении которой осуществляется процедура планировки территории
- Устанавливаемые красные линии
- Граница земельного участка (части земельного участка) под строительство объекта АО "Самаринфетгаз"
- Характерные точки границы образуемого земельного участка под строительство объекта АО "Самаринфетгаз"
- Проектируемая трасса ВЛ 10 кВ
- Граница зоны планируемого размещения площадки под строительство скважины №66
- Граница зоны планируемого размещения площадки под строительство скважины №68
- Граница зоны планируемого размещения площадки под строительство скважины №67
- Граница зоны планируемого размещения технологического проезда к сооружениям скважины №66
- Граница зоны планируемого размещения площадки под обустройство скважины №66
- Граница зоны планируемого размещения площадки под обустройство скважины №67
- Граница зоны планируемого размещения технологического проезда к сооружениям скважины №68
- Граница зоны планируемого размещения технологического проезда к сооружениям скважины №67
- Граница зоны планируемого размещения трассы ВЛ 10 кВ к скважине №66
- Граница зоны планируемого размещения трассы ВЛ 10 кВ к скважине №67
- Граница зоны планируемого размещения трассы ВЛ 10 кВ к скважине №68

Вызачник: АО "Самаринфетгаз"

6137П "Электроснабжение скважин №№ 66, 67, 68 Южно-Орловского месторождения", расположенного на территории муниципального района Сергиевский, в границах сельского поселения Черновка.

ПРОЕКТ МЕЖЕВАНИЯ ТЕРРИТОРИИ. ОСНОВНАЯ ЧАСТЬ. Графическая часть

Лист 2

Чертёж межевания территории (фрагмент 2.3) Масштаб 1:2 000

ООО "СамаринФТИнФетгаз"